

Bedreigde dieren en planten



ARTIS

Werkblad Bedreigde dieren en planten

Duur: 1 uur.

Welkom in de wereld van zeldzame dieren en planten. In het verleden stierven soorten vooral uit door vulkaanuitbarstingen en andere natuurrampen. De afgelopen 300 jaar zijn er steeds meer dieren en planten uitgestorven. Mensen willen steeds meer spullen, zoals kleding en elektronica. Om zoveel spullen te maken wordt ook meer natuur als grondstof gebruikt. Veel leefgebied van dieren en planten verdwijnt hierdoor. Sommige dieren en planten zijn al uitgestorven door de veranderingen die wij in het landschap hebben gemaakt. Andere zijn bedreigd of bijna uitgestorven. Wij kunnen hier iets aan doen, maar dan moeten we wel ons eigen gedrag veranderen.

1. Fijileguaan Reptielenhuis ①

De Fijileguaan is ernstig bedreigd. Op het eiland waar de Fijileguaan leeft, zijn geiten losgelaten. De geiten bedreigden de Fijileguaan en zijn nu van het eiland weggehaald. Daardoor gaat het weer iets beter met de Fijileguaan. Fijileguanen verlaten bijna nooit hun boom, behalve om eieren te leggen.

Zoek een Fijileguaan. Waar zit hij?

.....

Waarom bedreigden de geiten de Fijileguaan?

.....

.....



2. Pinché-aapje Kleine-Zoogdierenhuis ②



Het pinché-aapje is een bijzonder dier. Dit kleine aapje heeft een sierlijke witte kuif. Sommige mensen willen graag een pinché-aapje als huisdier. Ze betalen daarvoor soms wel 3000 euro aan illegale handelaren. Door deze handel wordt het pinché-aapje bedreigd.

Hoeveel pinché-aapjes tel je?

.....

Hoeveel zijn ze samen waard als ze illegaal verkocht zouden worden?

Arme Colombiaanse boeren krijgen vaak weinig geld voor hun oogst. Om toch genoeg geld te verdienen, vangen en verkopen de boeren pinché-aapjes voor extra geld. Om ervoor te zorgen dat boeren genoeg geld voor hun oogst krijgen, moeten ook wij producten kopen waarvoor een eerlijke prijs is betaald.

Welke van de onderstaande producten kunnen wij het beste kiezen voor de bescherming van pinché-aapjes? Omcirkel de juiste antwoorden.

Kiloknallers / Fair Trade bananen / Koffie in de aanbieding / Max Havelaar koffie

3. Allosaurus Aquarium - buiten ③

Lang geleden leefden er nog dinosauriërs op aarde. Alle dino's zijn nu uitgestorven. In ARTIS staat een standbeeld van een allosaurus. Deze roofdino was warmbloedig en had grote longen. Daardoor had hij een groot uithoudingsvermogen. Dino's waren reptielen en legden eieren.

Wat is het verschil tussen het uitsterven van de dino's lang geleden en het uitsterven van dieren nu?





4. Blauwkeelara

Fazanterie ④

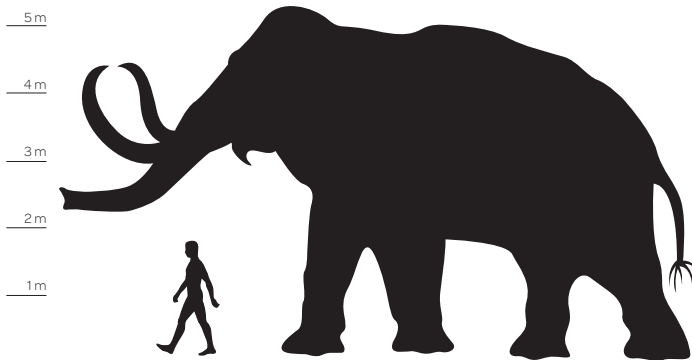
De blauwkeelara is de minst voorkomende soort ara ter wereld. De vogels zijn vooral bedreigd door handelaren die hun veren verkopen. Daarnaast is er steeds minder plek om te nestelen in hun leefgebied dat bestaat uit open graslanden met palmbomen. ARTIS draagt bij aan het bouwen van nieuwe nestkasten in Bolivia.

Wat valt je op aan de nestkasten die je in het verblijf kan zien? Schrijf minstens twee dingen op.

5. Kustmammoetboom

Tegenover het gorillabeeld, buitenverblijf gorilla's ⑤

Ook bomen kunnen bedreigd worden.



Wat heeft de kustmammoetboom met een mammoet (zie plaatje) te maken?

.....

.....

.....

.....

.....

.....

De omtrek van de dikste kustmammoetboom is bijna 8 meter. Als je je armen wijd doet, is de afstand van je linkerhand tot je rechterhand even lang als je eigen lengte.

Meet samen de omtrek van deze kustmammoetboom.

Hoe lang ben jij? meter en centimeter.

Houd elkaars handen vast en maak samen een strakke cirkel rond de stam van de kustmammoetboom. Tel de lengte van iedereen in de cirkel bij elkaar op.

Dat is samen meter en centimeter. Dit is de omtrek van de kustmammoetboom.

Tip: De gemiddelde lengte van kinderen is:

9 jaar = 1 meter 38 centimeter

10 jaar = 1 meter 43 centimeter

11 jaar = 1 meter 49 centimeter

12 jaar = 1 meter 55 centimeter

13 jaar = 1 meter 61 centimeter

Van een dikke boom kun je veel planken maken. Waardoor denk je dat de boom bedreigd wordt?



6. Kleine panda

Kleine panda's ⑥

De kleine panda eet in het wild 1,5 kilo bamboebladeren en 4 kilo jonge bamboescheuten per dag. Kleine panda's hebben een groot leefgebied nodig om genoeg bamboe te kunnen vinden. Doordat bamboebossen worden gekapt, hebben kleine panda's in het wild vaak te weinig voedsel.

Hoeveel kleine panda's zie je?

.....

Hoeveel bamboe zouden ze samen per dag in het wild eten?

.....

kilo.

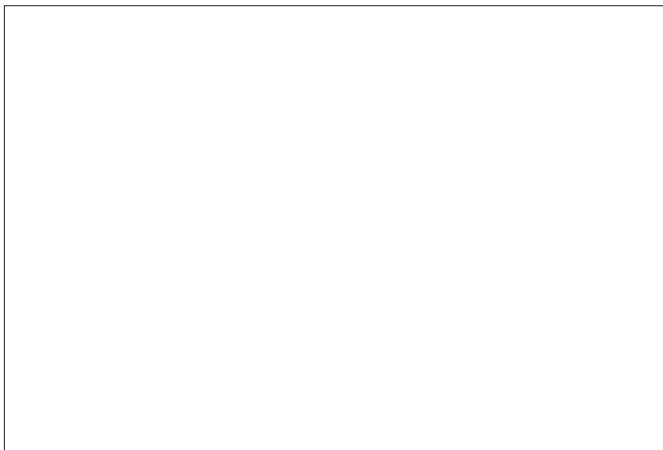


7. Oliepalm

Tropenkas ⑦

Palmolie wordt gewonnen uit de vruchten van de oliepalm. Oliepalmen zijn gewild vanwege de vele vruchten die elk jaar geoogst kunnen worden. Palmolie kan goed gebruikt worden bij hoge temperaturen. Helaas wordt er voor oliepalimplantages op grote schaal regenwoud gekapt. Hierdoor verdwijnen veel bedreigde dieren en planten.

Ga op zoek naar de oliepalm. Maak een schets van de boom.



Palmolie zit in 60% van alle levensmiddelen, soms zelfs als het niet eens per se nodig is.

In één van de onderstaande producten zit nooit palmolie, weet jij welke?

Chocoladekoekjes / mayonaise / shampoo / kaas



8. Honingbij Insectarium ⑧

Ga op zoek naar de honingbijenkast.

Tip: Als je het Insectarium binnenkomt moet je naar links.

Honingbijen en andere bestuivende insecten gaan achteruit door de afname van bloeiende planten, de toename van beschermingsmiddelen op gewassen en de introductie van exotische insecten zoals de Varroamijt.

Wat zou je zelf in je tuin, op je balkon of in je buurt kunnen doen om bijen te helpen?

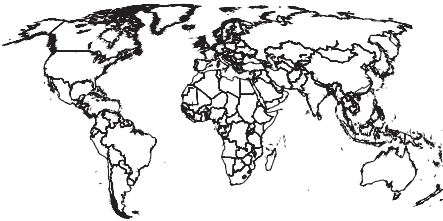


9. Zwarte veldkrekel / Fregateilandkever

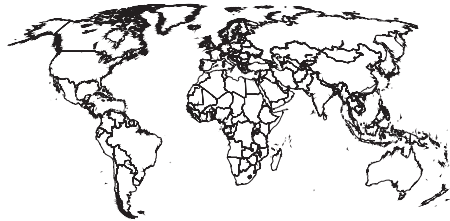
Insectarium[®]

Bekijk het bordje bij de zwarte veldkrekel en het bordje van de Fregateilandkever. Kleur hieronder de gebieden waar de insecten leven.

zwarte veldkrekel



Fregateilandkever



Wat valt je op?

Zet een cirkel om het juiste woord.

De zwarte veldkrekel kan in **meer / minder** gebieden overleven dan de Fregateilandkever.

Sommige insecten kun je eten. Door de grote hoeveelheid eiwitten in insecten, zijn het goede vleesvervangers. Zou je hiervoor de zwarte veldkrekel of de Fregateilandkever nemen? Waarom?

ARTIS en de dierentuinen van Londen, Poznan (Polen) en Riga (Letland) kweken Fregateilandkevers en dat gaat erg goed. In 2001 is een succesvol project op Fregateiland gestart. Daarbij werden ratten uit het gebied verwijderd. Dankzij dit project is de Fregateilandkever als soort minder bedreigd.

10. Aldabra reuzenschildpad

Gorillahuis ⑩

Lange tijd hebben mensen weinig gedaan aan het beschermen van dieren. De Aldabra reuzenschildpad is één van de eerste soorten waarvoor een natuurbehoudproject werd gestart. Aldabra's kunnen erg oud worden, soms wel meer dan 150 jaar. In 1965 overleed Tu'i Malila, een reuzenschildpad die in 1777 door kapitein Cook aan de koning van Tonga werd gegeven. Tu'i Malila werd dus wel 188 jaar oud.

Kijk op het bordje bij het verblijf. Waardoor werd de Aldabra reuzenschildpad bedreigd?



11. Grévy-zebra

Savanne ⁽¹¹⁾

Op de Savanne lopen Grévy-zebra's rond. Stropers in het wild jagen op deze zebra's om hun schitterende huid. Voor de Grévy-zebra is nu een fokprogramma opgezet. Dierentuinen werken samen om zoveel mogelijk jonge zebra's geboren te laten worden.

Kun je een zebrahengst (mannetje) en een zebramerrie (vrouwje) ontdekken? Je kunt ze herkennen aan hun geslachtsdelen.

Ik zie _____ zebrahengsten en _____ zebramerries.

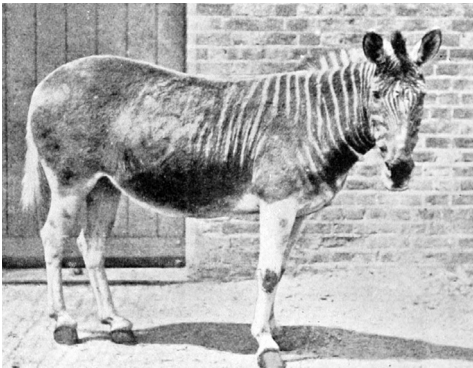


Waarom heeft ARTIS bijvoorbeeld niet alleen maar zebrahengsten? _____

.....

.....

.....



In de 19e eeuw leefden er nog quagga's, dieren die lijken op zebra's. In 1883 stierf in ARTIS de laatste quagga, een vrouwje. Er was zoveel op de quagga gejaagd dat er geen mannetjes meer over waren.

Check de antwoorden van dit werkblad via je begeleider.

Extra: Natuurvriendelijke voorraadkast

Bij veel etenswaren staan er keurmerken op de verpakking. Sommige keurmerken gaan over dierenwelzijn, andere over eerlijke handel en weer andere over het beschermen van natuurgebieden. Hieronder staan een aantal keurmerken die van invloed zijn op het overleven van planten en dieren. Kijk thuis welke keurmerken je in de voorraadkast kunt vinden. Hoeveel tel je er? Hoe meer hoe beter!



Fairtrade Max Havelaar

Boeren die aan dit keurmerk meedoen, krijgen een goede prijs voor hun producten. Ook gebruiken ze weinig bestrijdingsmiddelen. Ze kappen geen bos en gaan goed met afval en water om.

Hoeveel tel je er in de kast?



Marine Stewardship Council

Vissers met het MSC-keurmerk zorgen ervoor dat er niet teveel vis wordt gevangen. Ze voorkomen dat vissoorten worden bedreigd. Het MSC-keurmerk beschermt wilde vissen.

Hoeveel tel je er in de kast?



Rainforcest Alliance

Boeren die dit keurmerk krijgen, moeten zich houden aan meer dan 200 regels. Die gaan over natuurbehoud, waterbehoud en bosbeheer. Hiermee wordt vooral het regenwoud beschermd.

Hoeveel tel je er in de kast?



UTZ Certified

Boeren die UTZ Certified producten leveren, houden rekening met beschermde gebieden, planten en dieren. Ook gebruiken ze minder bestrijdingsmiddelen en zorgen ze goed voor hun werknemers.

Hoeveel tel je er in de kast?



Milieukeur

Voor producten met dit keurmerk is geen kunstmest gebruikt. Ook gaan de boeren verantwoord om met energie, water, afval en verpakkingen.

Hoeveel tel je er in de kast?



EKO-keurmerk

Voor producten met dit keurmerk zijn alleen biologische bestrijdingsmiddelen en meststoffen gebruikt. Ook gaan de veehouders goed met de dieren om.

Hoeveel tel je er in de kast?



Demeter

Dit keurmerk vind je vooral op producten uit de natuurwinkel. Boeren verbouwen zelf veel voer voor hun dieren en gebruiken biologische mest.

Hoeveel tel je er in de kast?



Europees biologisch keurmerk

Dit keurmerk is voor biologische producten uit Europa. Deze boeren gebruiken alleen biologische bestrijdingsmiddelen en biologische mest.

Hoeveel tel je er in de kast?



Aquaculture Stewardship Council

Het ASC-keurmerk is voor kweekvis. De kwekers gebruiken niet teveel wilde vis in het vissenvoer. Ook zijn er grenzen aan de hoeveelheid afval die zij maken.

Hoeveel tel je er in de kast?

Welkom in ARTIS



Vlinder-
paviljoen



Olifanten



Apenhuis



Plantage Kerklaan

TRAM 7-14-19



Aquarium



Jaguars

- (H) Horeca
- (Pa) Parkeerautomaat
- (T) Toiletten
- (U) Uitgang
- (M) Microplia
- (W) Winkel

Plantage Middenlaan

500m

METRO

Waterlooplein

TRAM 14

Hoofdentree



GODE DOEL



artikelnummer E-2116-F